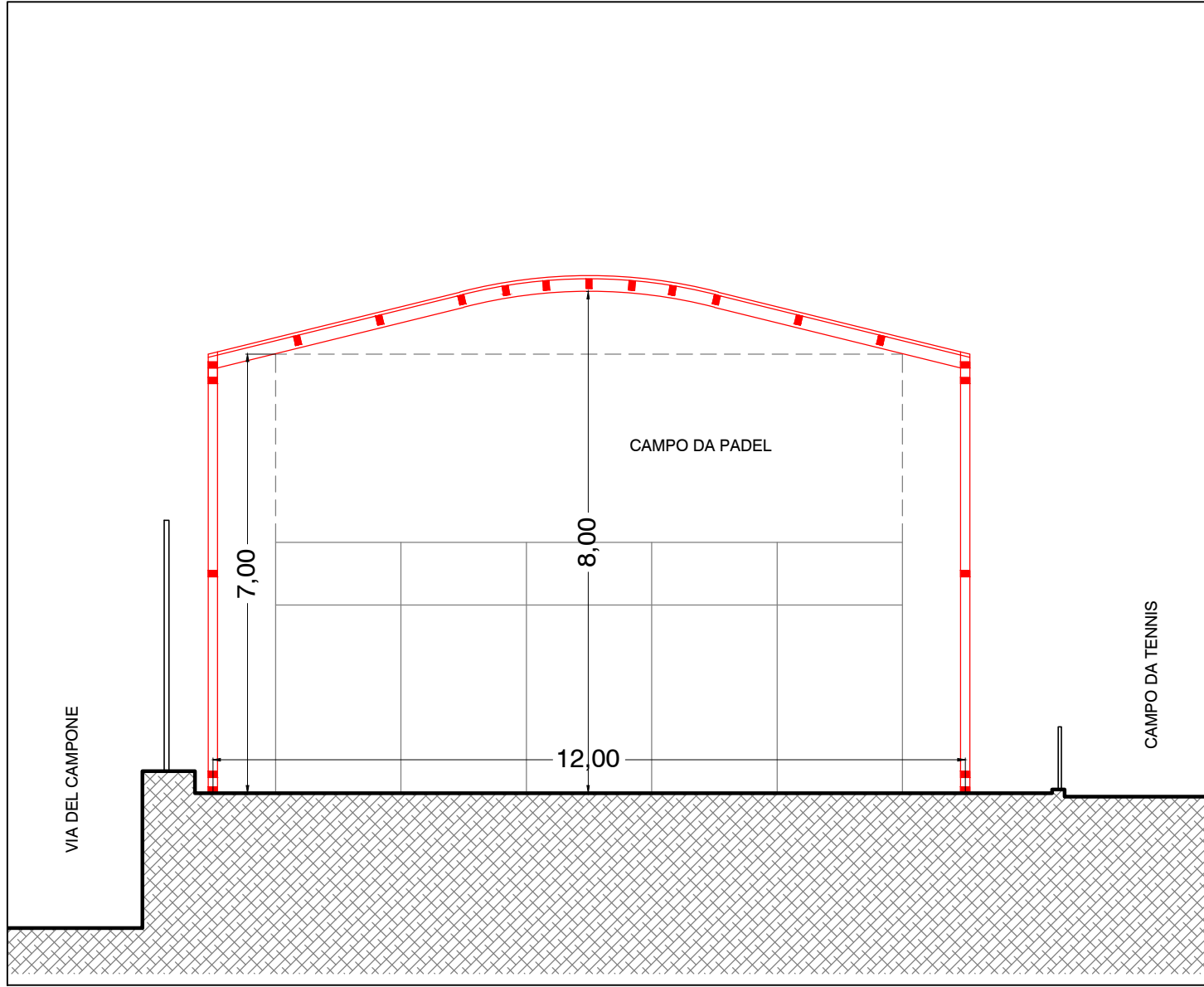


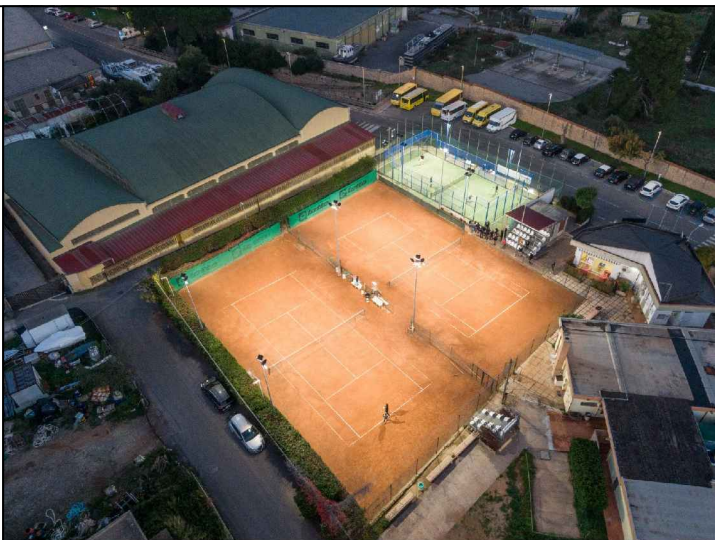
SEZIONE



**COMUNE DI MONTE ARGENTARIO**  
(Provincia di Grosseto)

Piazz.le dei Rioni n.8 - Porto S. Stefano (GR)

PROGETTO DEFINITIVO  
COPERTURA DEL CAMPO DA PADEL  
DI PORTO S. STEFANO



PROGETTO  
ARCHITETTONICO

PROGETTO  
PLANIMETRIA GENERALE - SEZIONE

PROGETTISTA

DATA  
OTT. 2023

SCALA  
1:100

TAVOLA  
**A02**

